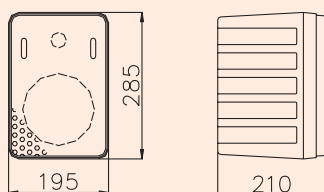


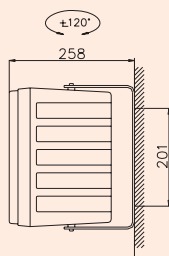


MX 50

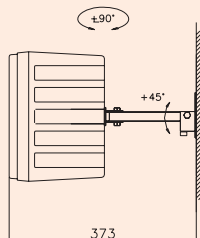
MX 50



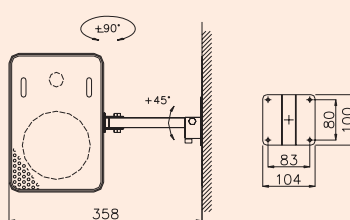
WBMX 50



WHMX



WHMX



2-way HiFi-box

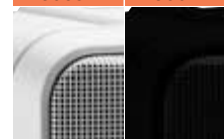
Cost-effective 2-way HiFi box for enhanced performance. The unit consists of a powerful 170 mm woofer and 26 mm dome tweeter. The MX 50 has impressive linear frequency response and bass reflex technology enables the box to achieve a good low-frequency reproduction for its size. Owing to its wide radiation characteristics a large area can be evenly radiated with just a few of these boxes. For use in low-ceilinged rooms with medium noise levels. Various brackets are available for installation.

2-Wege HiFi-Box

Preiswerte 2-Wege HiFi-Box für gehobene Ansprüche. Sie ist mit einem leistungsstarken 170 mm-Tieftöner und einer 26 mm-Hochtönerkalotte bestückt und besticht durch ein neutrales Übertragungsverhalten. Dank der Bassreflex-technik erreicht sie eine für ihre Größe gute Tiefenwiedergabe. Wegen dem sehr breiten Abstrahlverhalten kann man mit wenigen Boxen dieses Typs eine große Fläche gleichmäßig beschallen. Die MX 50 sollte in niederen Räumen mit mittleren Störpegeln zum Einsatz kommen. Für die Installation sind mehrere verschiedene Halterungen erhältlich.

RAL-Farben / Colours:

9003 9004



Technische Daten*	Niederohmig/Low Impedance	100V Version	
Technical Specifications*	MX 50-8	MX 50-T10	MX 50-T25
Nenn-/Musikbelastbarkeit: Load rating / music power:	50/80 W	10 W	25 W
Impedanz / Impedance:	8 Ω	-	-
Übertrager / Transformer:	-	T10: 10/5/2,5 W	T25: 25/12,5/6,25 W
Schalldruckpegel / SPL:	1W/1m: 90 dB 50 W: 107 dB 50 W (17 kHz): 111 dB	1W/1m: 90 dB 10 W: 100 dB 10 W (17 kHz): 104 dB	1W/1m: 90 dB 25 W: 104 dB 25 W (17 kHz): 108 dB
Übertr.bereich / Freq.range (-3 dB):	90 - 22 000 Hz	90 - 22 000 Hz	90 - 22 000 Hz
Übertr.bereich / Freq.range (-10 dB):	60 - 23 000 Hz	60 - 23 000 Hz	60 - 23 000 Hz
Abstr.winkel / Transm.angle (-6 dB):	Horizontal Vertical:	Horizontal Vertical:	Horizontal Vertical:
Bestückung / Component set:	1 x B 170-8-MX, 1 x CAL 26-MX	1 x B 170-8-MX, 1 x CAL 26-MX	1 x B 170-8-MX, 1 x CAL 26-MX
Material / Material:	Gehäuse: Kunststoff, Lochblech: Metall / housing: plastic, grille: metal	Gehäuse: Kunststoff, Lochblech: Metall / housing: plastic, grille: metal	Gehäuse: Kunststoff, Lochblech: Metall / housing: plastic, grille: metal
Nettogewicht / Net weight:	2,9 kg	3,2 kg	3,4 kg
Anschluss / Connection:	2-polige Anschlussklemme / 2-pole connecting terminal	4-polige Anschlussklemme / 4-pole connecting terminal	4-polige Anschlussklemme / 4-pole connecting terminal
Zubehör / Accessories:	WBMX50: U-Bügel / u-type bracket WHMX: Kugelgelenkhalterung / ball joint mounting	WBMX50: U-Bügel / u-type bracket WHMX: Kugelgelenkhalterung / ball joint mounting	WBMX50: U-Bügel / u-type bracket WHMX: Kugelgelenkhalterung / ball joint mounting